

Archivio fotografico **on line**

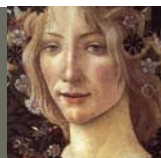
Florens 2010

Firenze, 12-20 Novembre



Polo Fiorentino
Museale

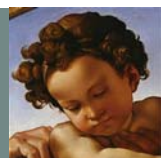
Un Nuovo
Strumento



Nell'anno 2009 la Soprintendenza Speciale per il Patrimonio Storico, Artistico ed Etnoantropologico e per il Polo Museale della città di Firenze si è arricchita di un nuovo strumento, l'**archivio fotografico online**, che permette di avvicinare il pubblico alla conoscenza delle opere d'arte conservate presso i musei statali fiorentini e nel territorio della città.



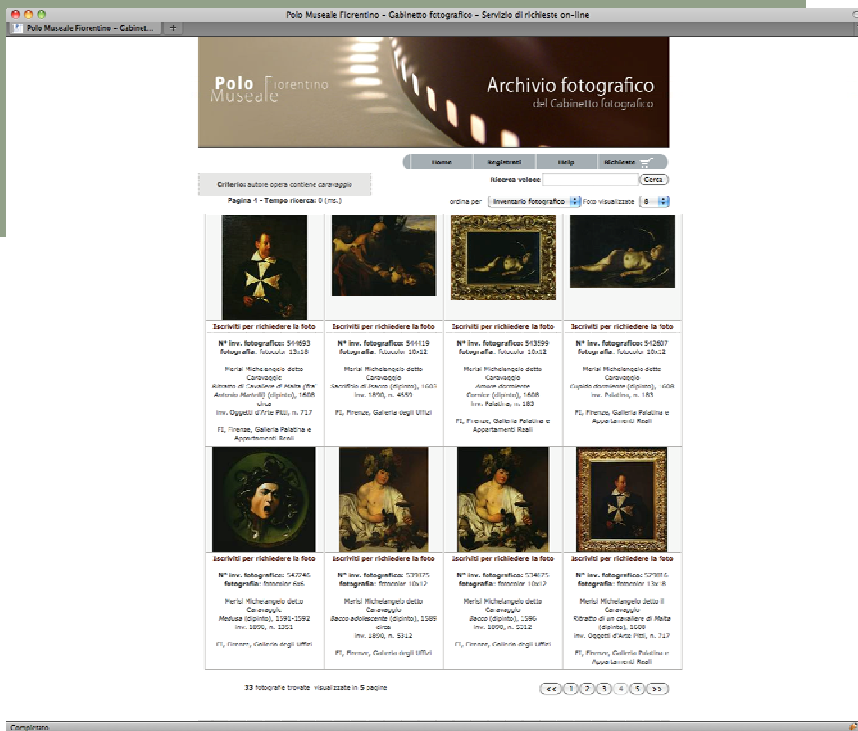
Online 20.000
Fotografie



E' stato infatti possibile, a partire dal 2009, consultare l'archivio fotografico della Soprintendenza direttamente da casa visitando il sito *on line* della Soprintendenza. Qui gli studiosi, gli studenti, gli amanti del bello e il pubblico tutto può trovare 20.000 fotografie (prevalentemente a colori) appartenenti alla banca dati del Gabinetto Fotografico.

50.000 Fotografie digitalizzate

Queste immagini sono un primo gruppo delle oltre 50.000 fotografie già scansionate e prossime ad essere riversate anch'esse nella banca dati. Questo grosso lavoro è stato condotto in diversi anni di attività che ha avuto il suo fulcro nell'idea, perseguita dalla dott.ssa Acidini e da tutti i musei e gli uffici della Soprintendenza, di mettere a disposizione del pubblico strumenti sempre più tecnologicamente avanzati e scientificamente validi che permettano la valorizzazione del patrimonio museale fiorentino.

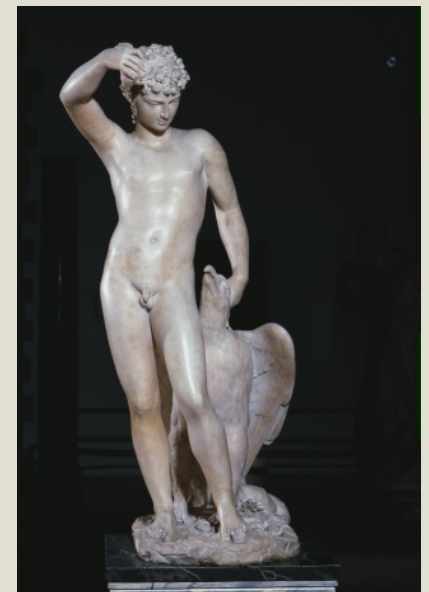


Il fondo fotografico

Il Gabinetto Fotografico possiede circa 580.000 negativi fotografici, i più antichi dei quali su lastra di vetro, e le relative stampe su carta.

Tra i fondi storici si segnalano:

- i calotipi (negativi su carta) di Brampton Philpot
- i negativi su vetro di Vincenzo Gianì, Ludovico Pachò, Ugo Ogetti, Giuseppe e Vittorio Jacquier
- le lastre della Fototeca Italiana del Fondo Cipriani
- la documentazione dei danni di guerra eseguita negli anni 1945-1946 con la collaborazione del Comando alleato della V Armata
- la documentazione di Firenze durante l'alluvione del 1966 e il salvataggio dello stesso archivio fotografico.



Pagamento on line

Nel corso dell'anno 2010 la banca dati *on line* si è arricchita di un ulteriore servizio: molto presto sarà possibile pagare direttamente con la carta di credito le immagini selezionate nella banca dati.

Questa ulteriore possibilità ci permette di offrire servizi sempre più vicini alle esigenze del pubblico, nell'ottica del *customer satisfaction*, che permea ormai anche la Pubblica Amministrazione.

