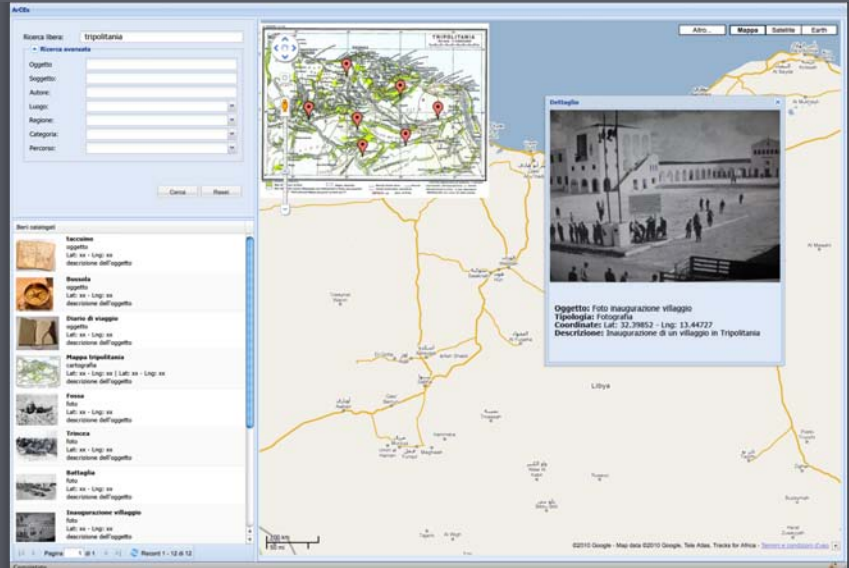


# Progetto ArCES



Archivi digitali della Cartografia coloniale e delle Esplorazioni. Progetto pilota per il recupero e la valorizzazione degli archivi fotografici e cartografici relativi all'attività di esplorazione nei territori delle ex-colonie italiane

POR FESR 2007 - 2013 Attività 1.1 Linee d'intervento D  
Bando regionale 2008 per il sostegno a progetti di ricerca congiunti tra gruppi di imprese e organismi di ricerca in materia di scienze socioeconomiche e umane.



Università degli Studi  
di Firenze



Laboratorio di Geografia Applicata



Parallelo s.a.s.



Geosystems s.r.l.

Il progetto costituisce uno studio di fattibilità per lo sviluppo di un sistema informativo utile alla preservazione, inventariazione e organizzazione di un vasto patrimonio cartografico e archivistico di età coloniale, con lo scopo di valorizzare un corpus documentario eterogeneo costituito principalmente da cartografie storiche, fotografie, taccuini e documenti d'archivio.

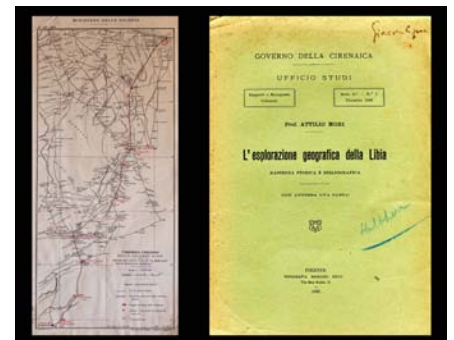
La progettazione del sistema sottintende come principali obiettivi:

**conservare e preservare** un patrimonio di eccezionale valore storico e culturale, attraverso il suo censimento e conversione su supporto digitale

fornire uno strumento di lavoro per l'**archiviazione** e la **consultazione** dei dati cartografici e archivistici delle colonie italiane

fornire uno strumento **accessibile via internet** che consenta ad utenti di vario genere di reperire contenuti altrimenti di difficile accesso se non addirittura sconosciuti

offrire al sistema un **carattere di ripetibilità**, che permetta l'applicazione del prodotto finale su fondi di altre istituzioni culturali nazionali e internazionali





Manufatti acquisiti digitalmente



## Dati cartografici e archivistici delle colonie italiane

consente la localizzazione di beni culturali sul territorio

### 1. Studio dei fondi documentari:

- Sezione coloniale della Biblioteca di Geografia dell'Università di Firenze;
- Fondo dell'Istituto Geografico Militare di Firenze;
- Fondo Bencini (collezione privata), costituito da fotografie e documenti inediti risalenti alla Campagna di rilevamento cartografico del Corno d'Africa (primo trentennio del Novecento);
- Fondo Caputo, ultimo Soprintendente italiano in Libia, conserva fotografie e documenti inediti delle campagne archeologiche in Tripolitania e Cirenaica (1935-1945).

### 2. Acquisizione digitale dei manufatti 3. Georeferenziazione di cartografia storica



### Database

La struttura del database del progetto ArCES si basa sullo standard di metadata **Dublin Core**.

Il Dublin Core è adottato a livello internazionale per la sua versatilità e semplicità e oltre a permettere di descrivere una grande varietà di risorse, consente di includere indicazioni di contenuto semantico.

Grazie alla semplicità della struttura dati adottata nel progetto ArCES si garantisce l'interoperabilità con altri progetti: è infatti sufficiente specificare una mappatura per poter utilizzare i dati in applicative diversi.



### WebGIS

Il WebGIS ArCES correda le risorse alfanumeriche di beni culturali dell'informazione geografica consentendo perciò la loro localizzazione sul territorio. Per ottenere questo risultato il progetto è stato sviluppato in J2EE e standard MVC. Il software utilizza framework opensource:

- **Openlayers** (visualizzazione delle mappe)
- **Hibernate** (gestione del database e la persistenza dei dati)
- **Spring**

Il WebGIS ArCES è dotato di apposito strumento per la lettura di servizi WMS standard OGC, pertanto l'utente può aggiungere livelli geografici messi a disposizione da altri server cartografici. Il server GIS utilizzato è **Geoserver**. Una delle peculiarità di ARCES è l'interoperabilità con i sistemi esterni, infatti oltre alla lettura di WMS può comunicare con il SIGEC, applicativo del MiBAC per la catalogazione di beni culturali.

