

Laboratorio di Informatica

Corso di laurea in Lingue e Studi interculturali.

AA 2010-2011

Paola Zamperlin

Internet. Parte seconda

Web: cenni storici

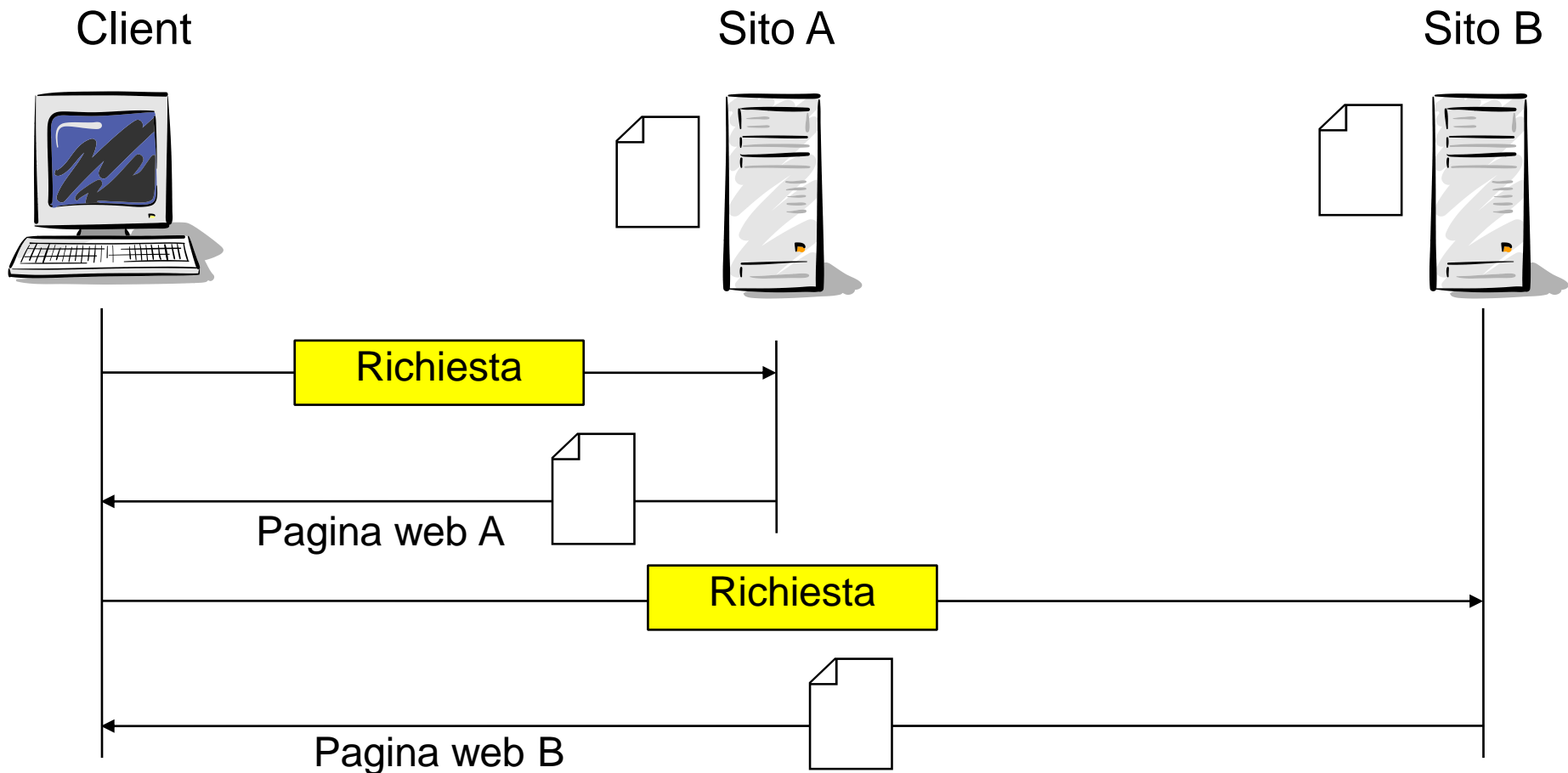
World Wide Web: progetto che nasce grazie a Tim Berners-Lee al CERN di Ginevra come sistema di gestione di informazioni scientifiche condivisibili attraverso Internet.

Web: immenso insieme di informazioni fisicamente memorizzate su tanti host della rete Internet, molto spesso collegate tra loro.

Web oggi: Web 2.0

Web: architettura

- Applicazione di tipo **client/server**
- Client=browser
- Server=web server
- Protocollo più diffuso: **HTTP** (HyperText Transfer Protocol)

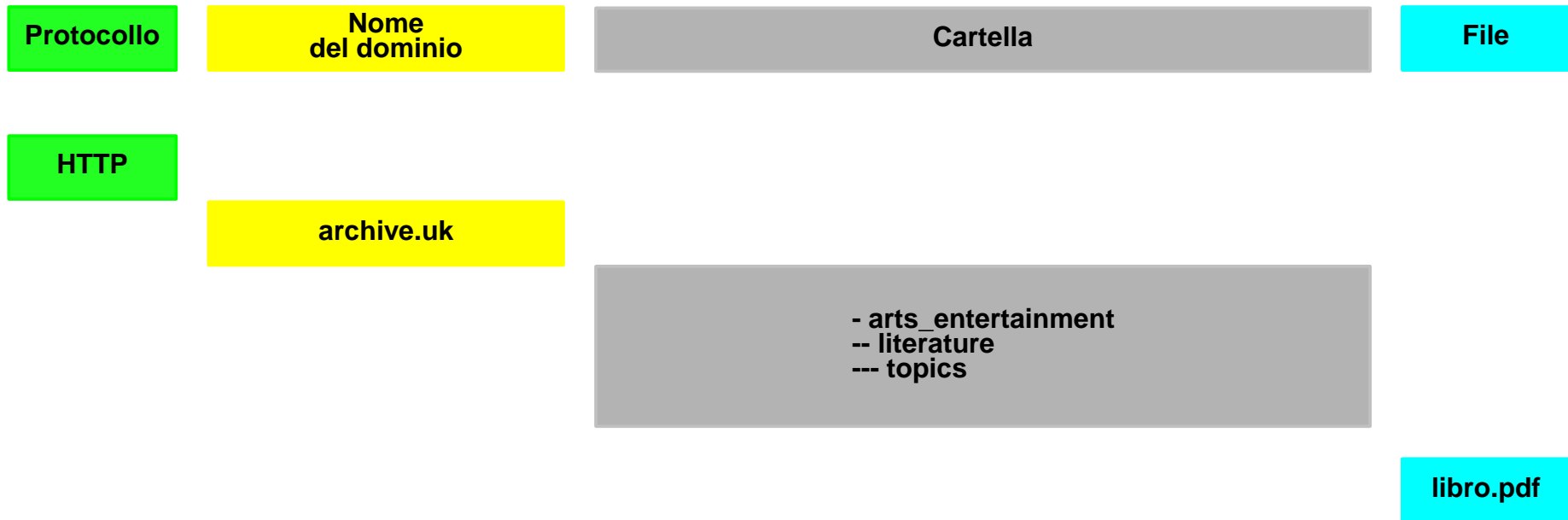


URL-1

Uniform Resource Locator

Es.:

http://www.archive.uk/arts_entertainment/literature/topics/libro.pdf/

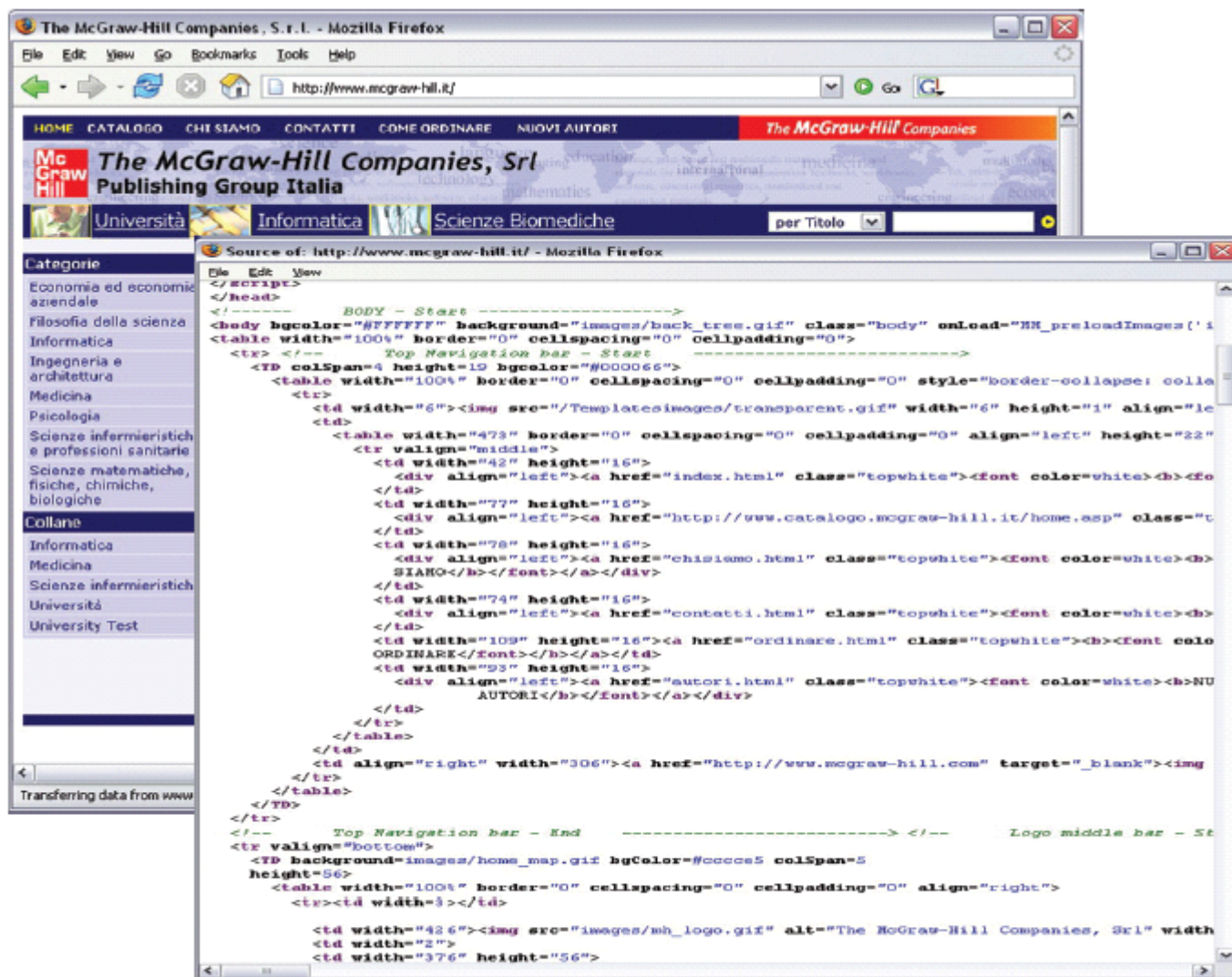


www: indica che il sito è di tipo grafico e multimediale. Può non essere presente.

La lingua del Web

HTML

I dati da rappresentare sono diretti e contornati da tags che ne definiscono la posizione, il formato di rappresentazione, il legame con altri dati, la modifica possibile da parte dell'utente, etc.

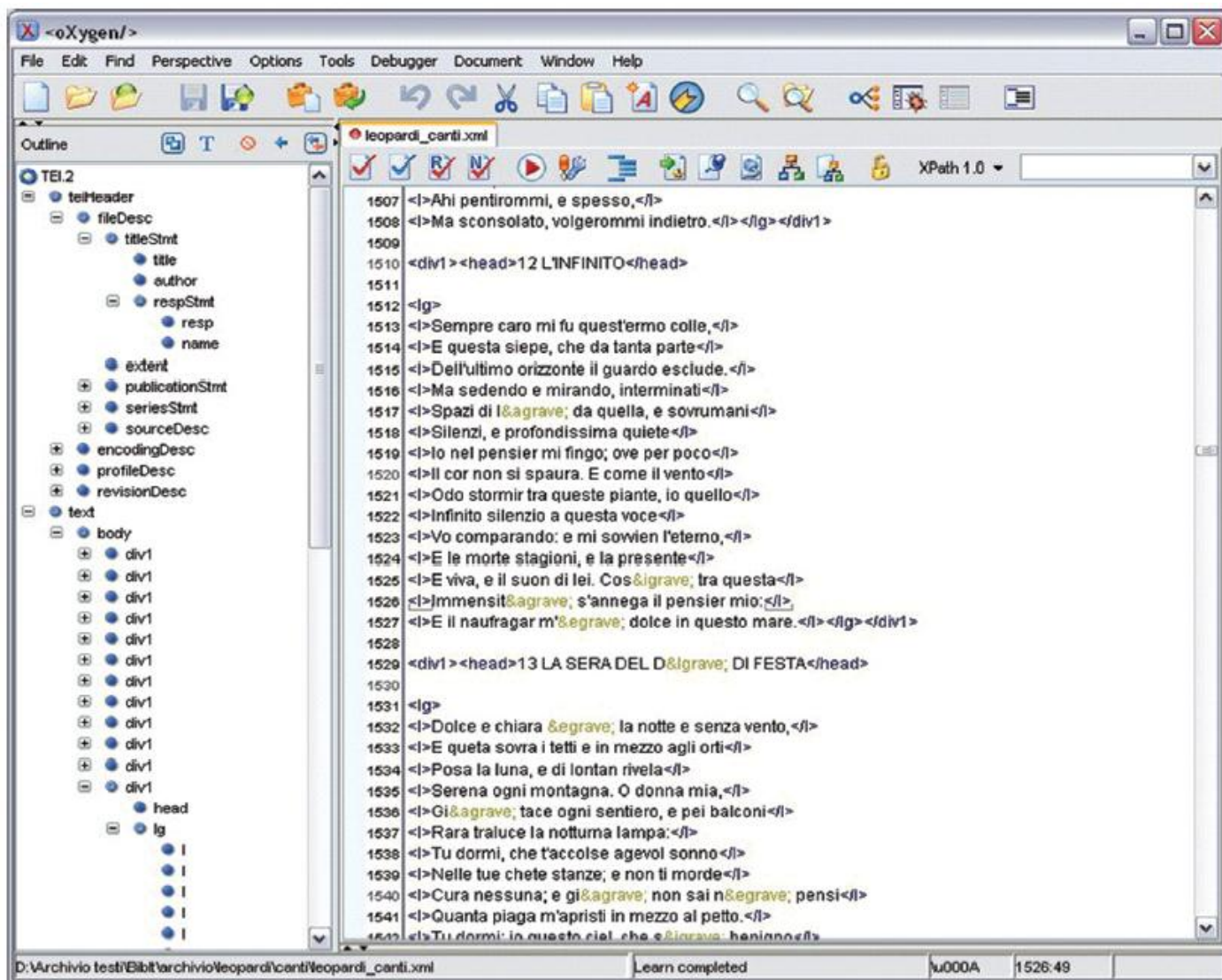


Un pagina Web e il relativo documento HTML

Lingua del Web-2

XML

La struttura dati possibile con il linguaggio di markup XML è ancora più complessa di quella HTML: si può infatti aggiungere una serie di controlli definibili grazie ai quali definire gerarchicamente delle classi e dei documenti legati tra loro da vincoli semantici, e non solo sintattici. Questi vincoli possono essere efficacemente rappresentati come un "albero" i cui nodi rappresentano le relazioni esistenti tra i dati.



I Canti di Leopardi in formato XML/TEI. Si noti sulla sinistra la rappresentazione della struttura ad albero del documento XML

Multimedialità in rete



Audio e video sul Web

(radio, TV)

Contenuti interattivi

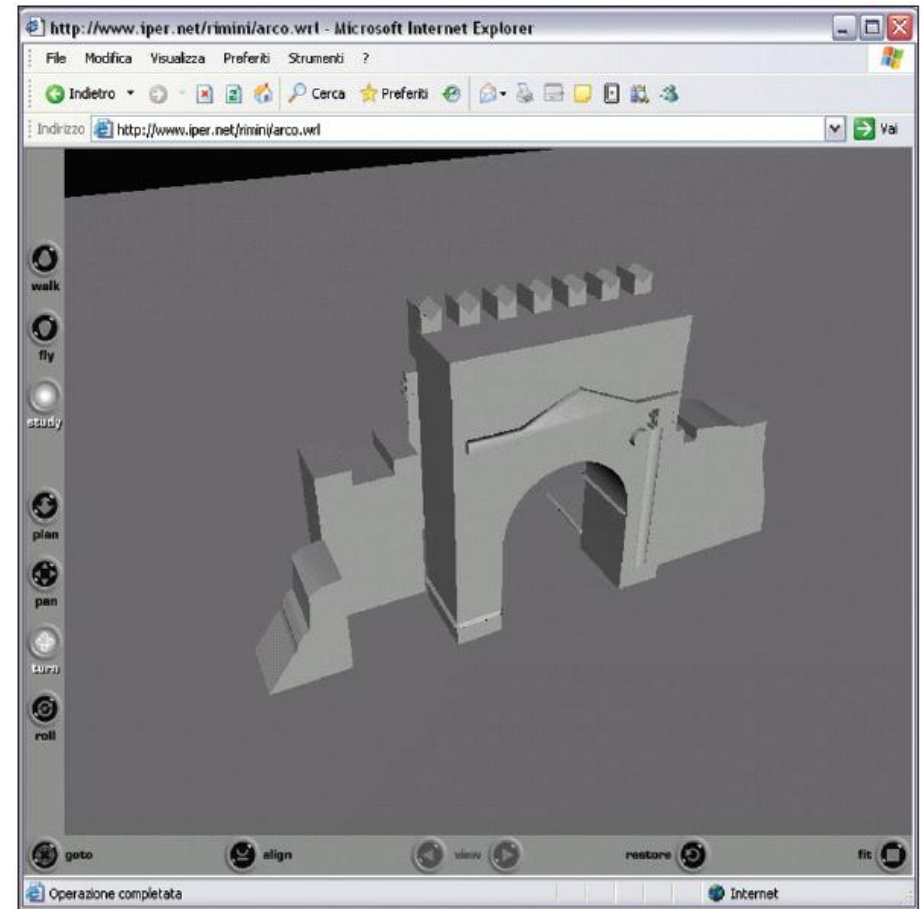
(Quicktime, Flash, Java, VRML)

Telefonia via Internet

(VoIP, voice over Internet Protocol)

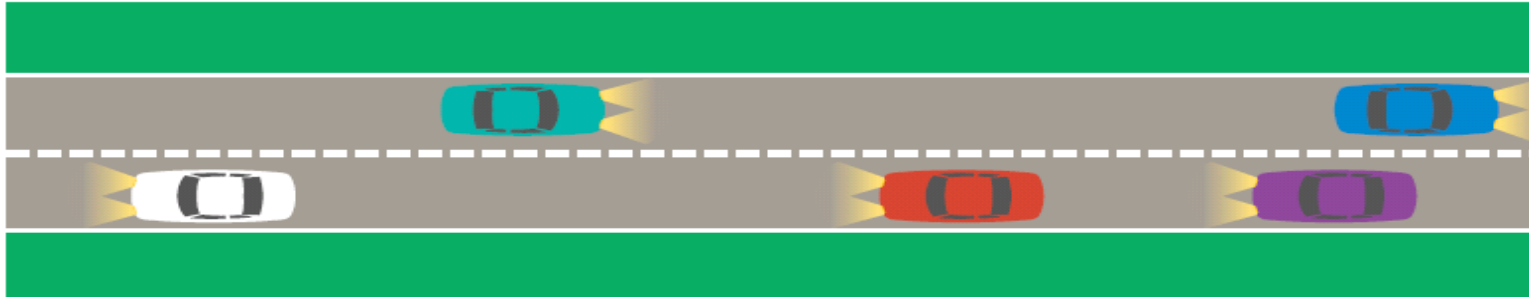
Contenuti multimediali

I siti web non offrono solamente testo da leggere, dei più svariati argomenti, i video e musica da vedere e ascoltare. La tecnologia VRML, a un costo molto basso, consente la creazione di veri e propri spazi e oggetti in 3D all'interno e intorno ai quali ci si può "muovere".

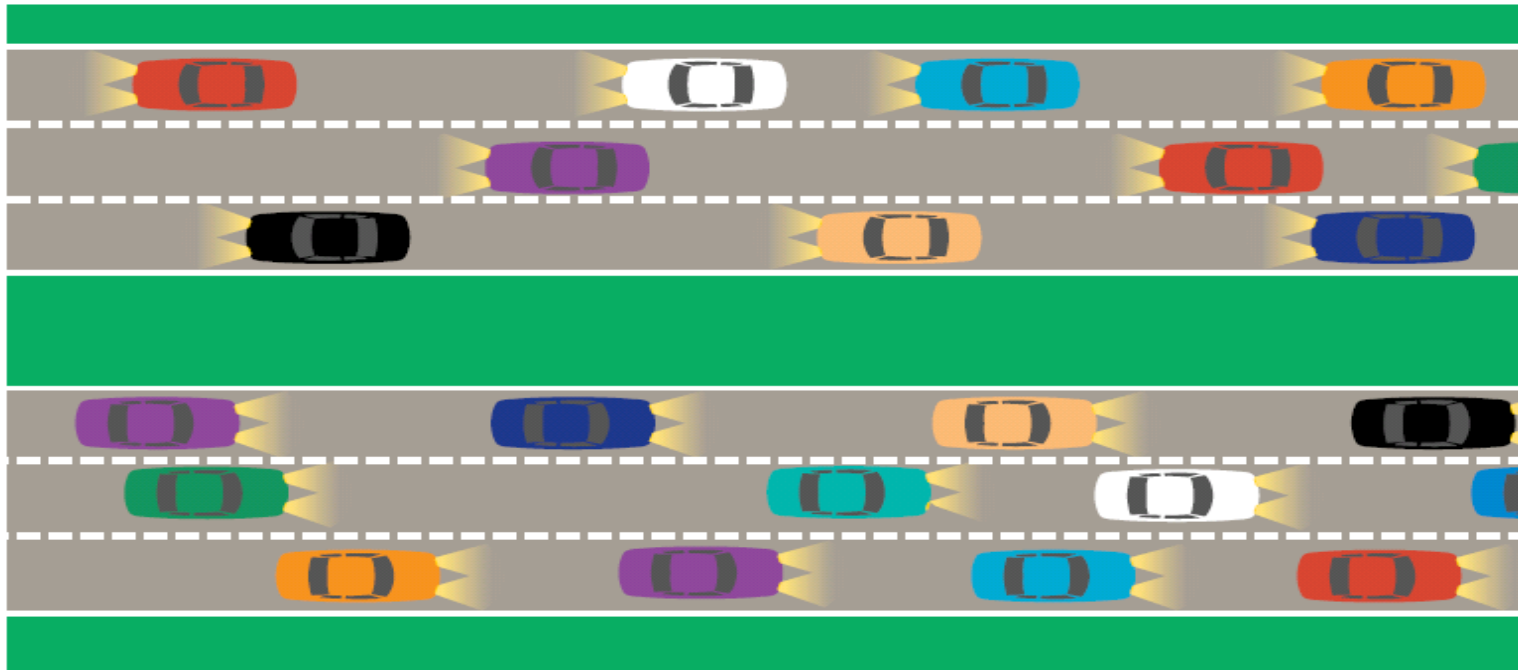


Tecnologia VRML
<http://www.iper.net/rimini/arco.wrl>

Larghezza di banda



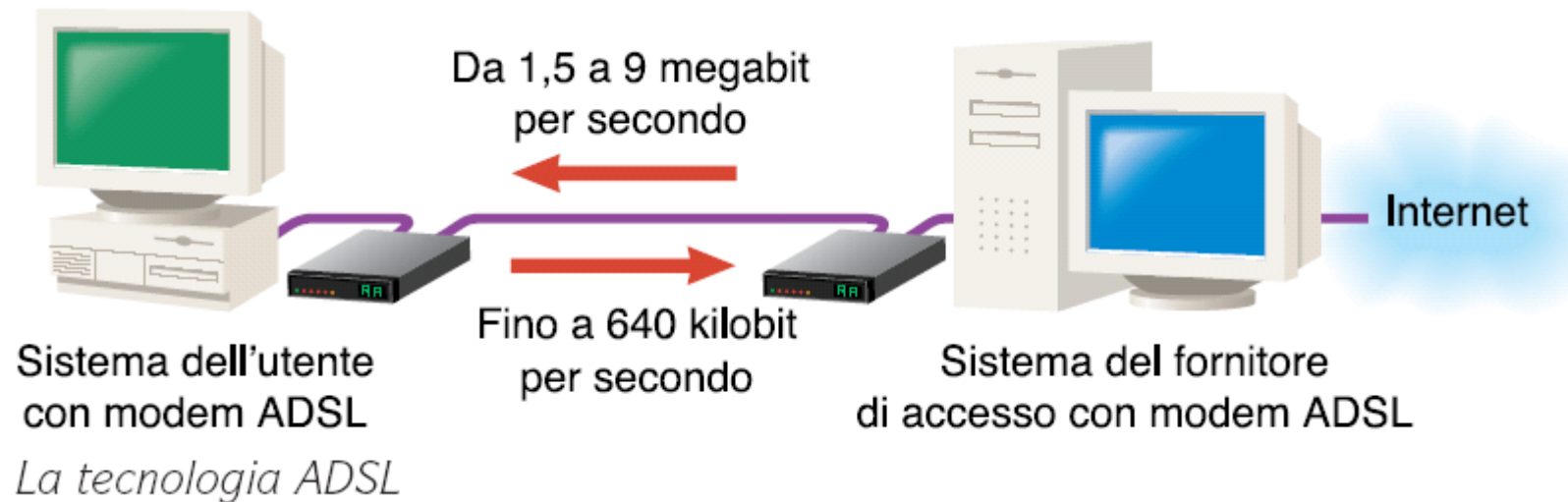
Una banda stretta è come una strada a due corsie



Una banda larga è come un'autostrada

La larghezza di banda

ADSL



- Usa le normali connessioni in rame della telefonia
- Resiste molto bene alle interferenze
- La connessione alla rete è sempre attiva