

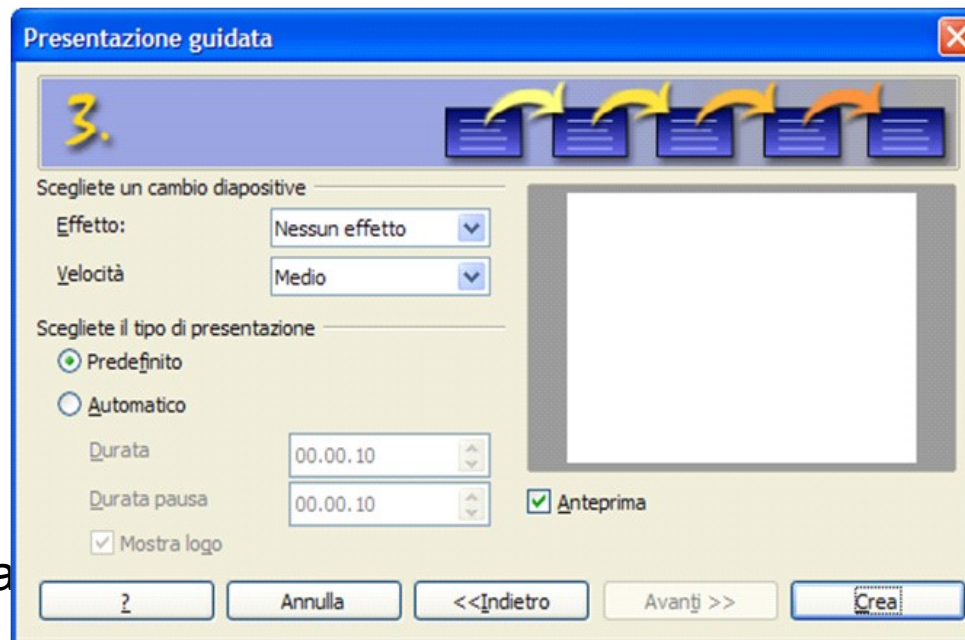
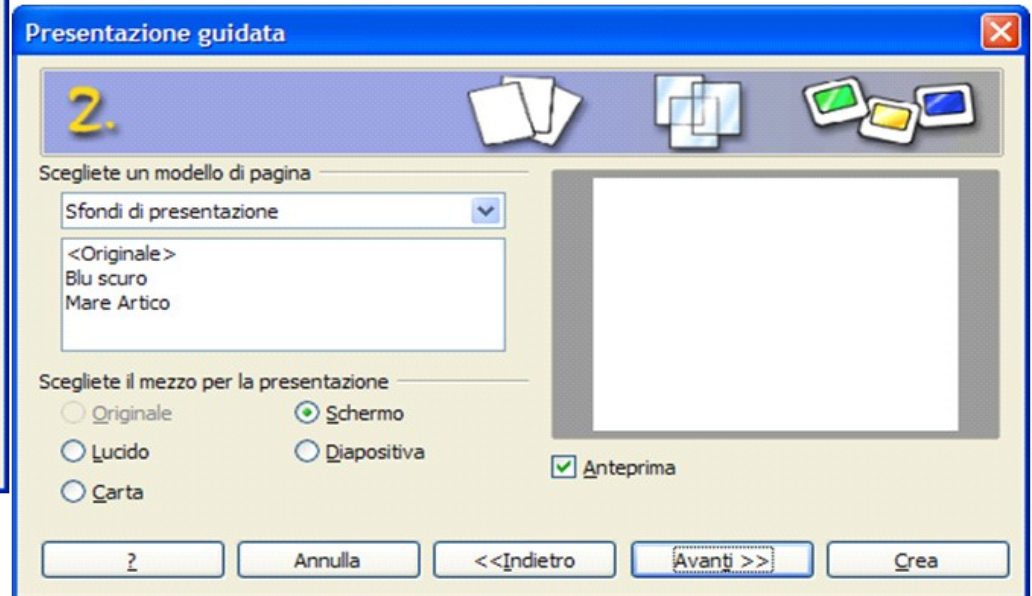
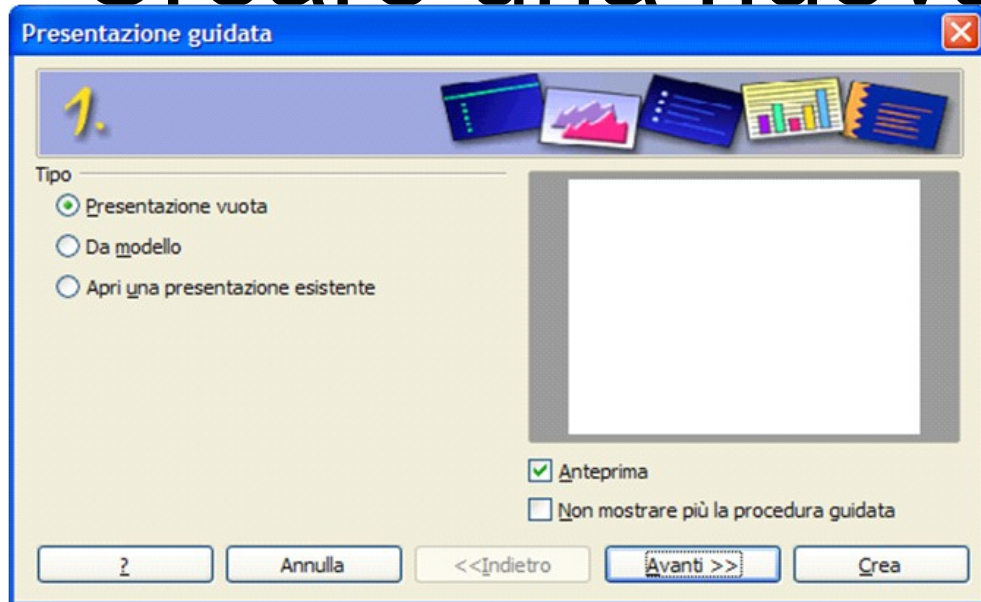
**Laboratorio di Informatica**  
**Corso di laurea in Lingue**  
**letterature e studi interculturali**  
**AA 2010-2011**

Paola Zamperlin

---

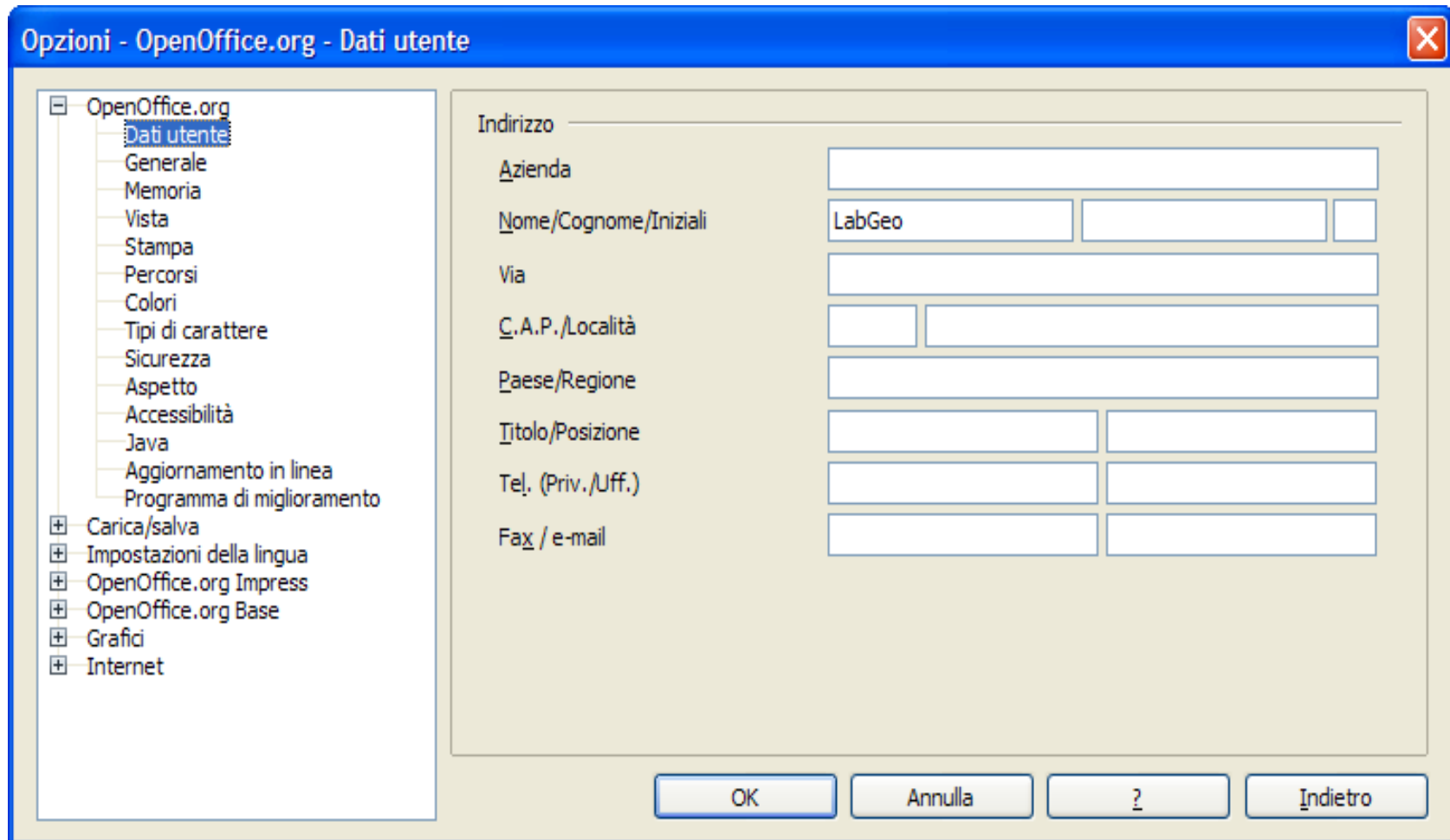
OpenOffice Impress

# Creare una nuova presentazione



# Impostare dati dell'utente

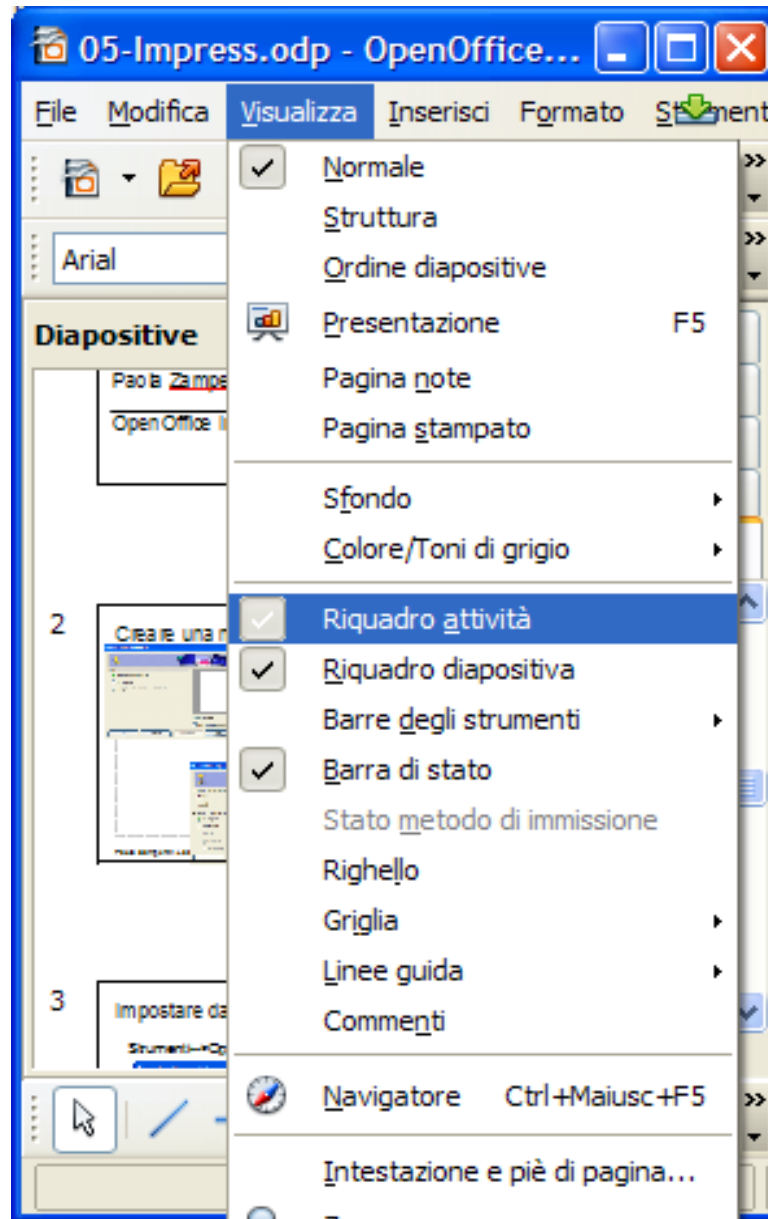
Strumenti-->Opzioni



# Visualizzazione

- Normale
- Struttura
- Note
- Stampati
- Ordine diapositive

# Creazione diapositiva-master



# \_Sviluppo di una presentazione

Inserimento di tabelle

Associare il layout “Titolo, foglio elettronico”

Doppio clic

La tabella si apre in un foglio elettronico



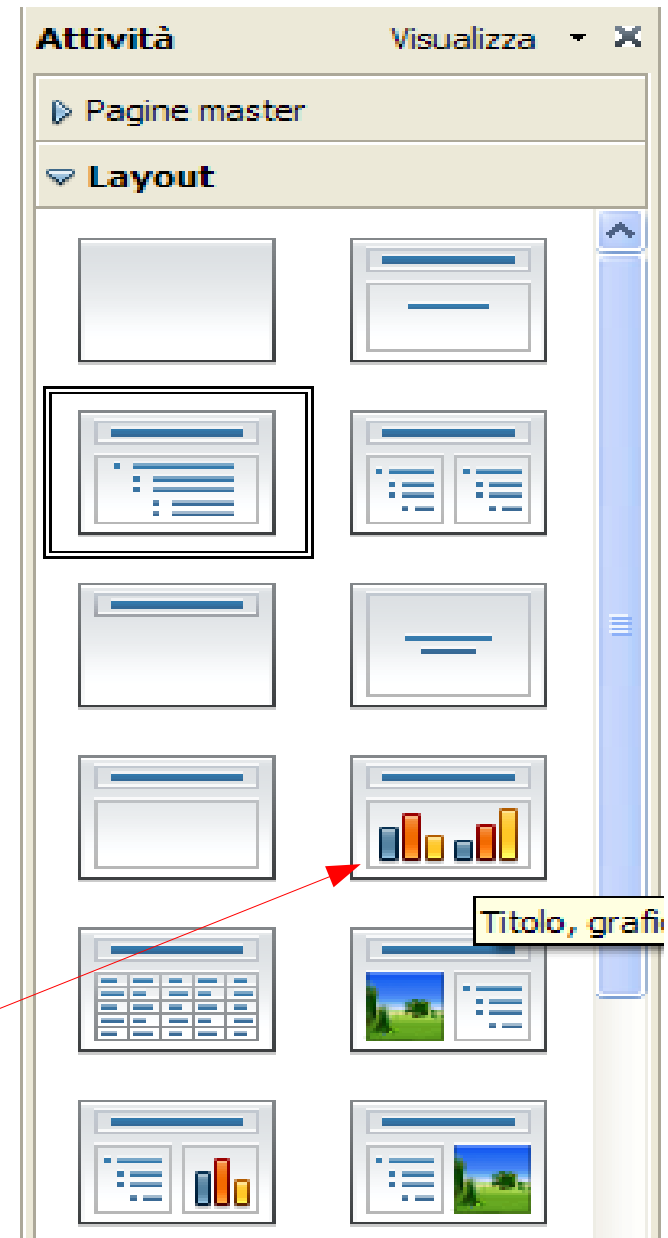
# \_Sviluppo di una presentazione

Inserimento di grafici

Applicare layout “Titolo, grafico”

Doppio clic, viene inserito un grafico a colonne

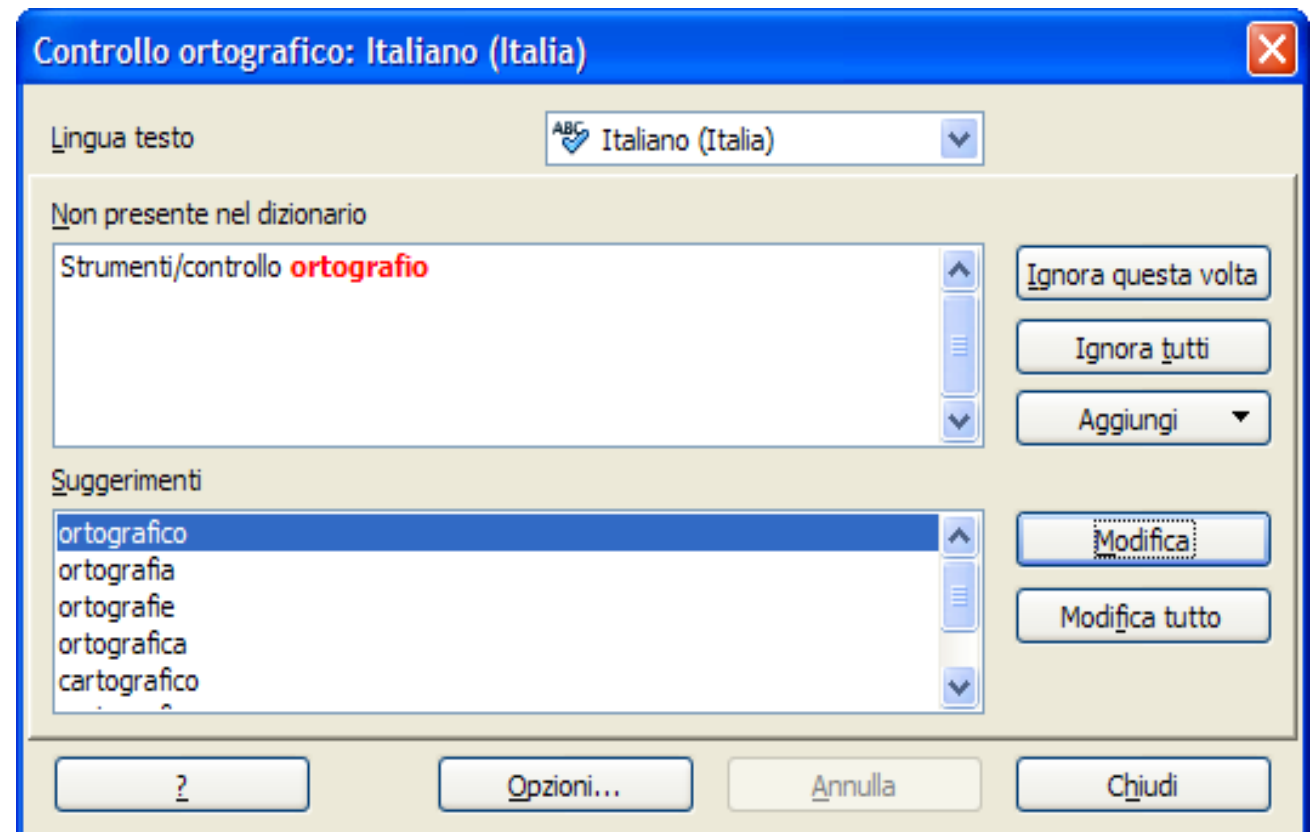
Tasto dx sul grafico per modificare



# \_Sviluppo di una presentazione

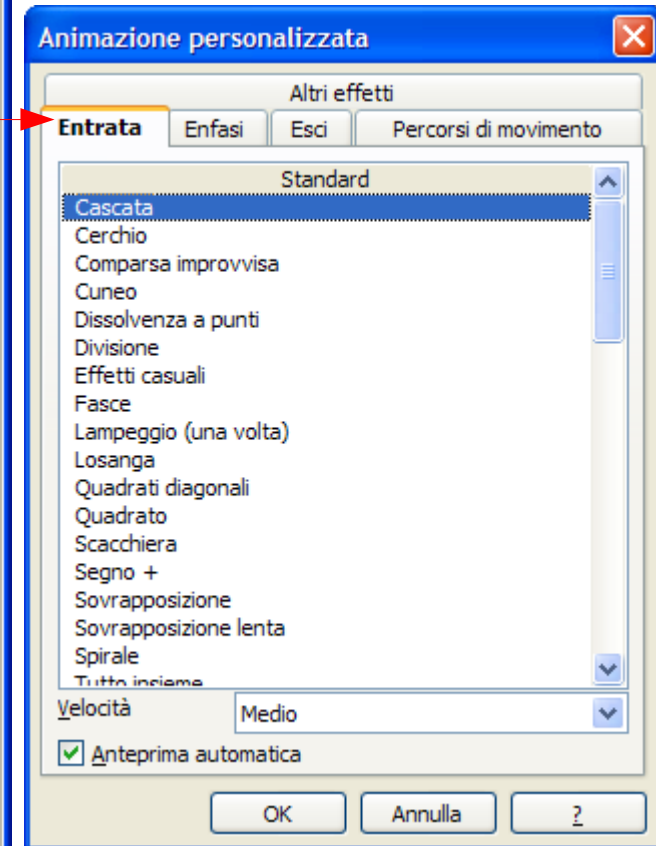
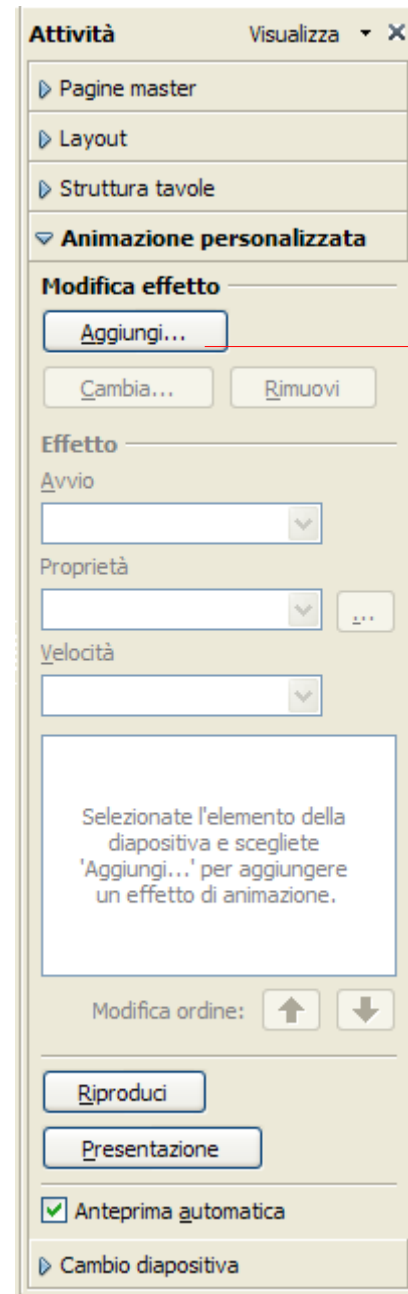
Controllo ortografico

Strumenti/controllo ortografico



# \_Animazioni

- Riquadro attività
- animazione personalizzata



# \_spunti

- <http://www.slideshare.net/rushaw/effective-power-point>
- <http://presentazioniefficaci.wordpress.com/2009/12/13/prima-e-dopo-11-regole-per-migliorare-limpatto-delle-vostre-slide/>
- <http://www.youtube.com/watch?v=8BP2HINmRJ4>
- <http://www.techherding.com/2008/02/ignite-seattle-2008-bad-powerpoint-bad-bad/>
- <http://www.youtube.com/watch?v=8BP2HINmRJ4>